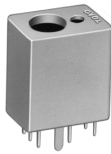


#### TYPE CFMA, CFMT (CERASIZER®/Triple-tuned)



CFMA



CFMT

#### Description

- Type CFM2 filter for AM IF combined with a matching inductor and encased in resin.
- Center frequency range: 450 to 470kHz.
- Bandwidth at 6dB: 2 to 11kHz.

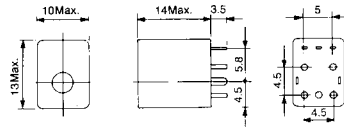
#### Features

- Can be preset if required.
- High selectivity — suited to a wide range of applications.
- Low temperature coefficient.
- Low spurious response.

#### Applications

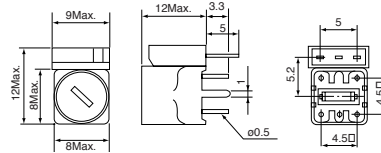
- AM radio cassettes, AM stereo application sets.
- Wireless data communications equipment.

#### CFMA (7P+CFM2)



(Unit : mm)

#### CFMT (7P+CFM2)



(Unit : mm)

#### 概要

- マッチングコイルとCFM2タイプを樹脂ケースで一体化したAM用IFフィルタ
- 中心周波数範囲：450～470kHz
- 6dB帯域幅：2～11kHz

#### 特長

- プリセットが可能
- 選択度特性の対象性が良い
- 低温度係数
- スプリアス特性が良い

#### 用途

- 各種AMラジオセット、AMステレオ対応セット
- 無線応用機器

### SELECTION GUIDE FOR STANDARD FILTERS

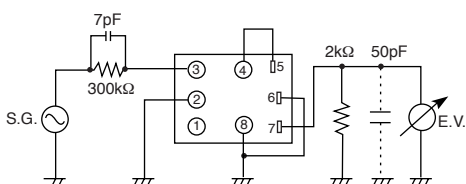
#### TYPE CFMA

東光品番	中心周波数	6dB帯域幅	選択度	リップル	0.6mV出力時の入力レベル	備考
TOKO Part Number	Center Frequency (kHz)	Bandwidth at 6dB (kHz Min.)	Selectivity at Fo±9kHz (dB Min.)	Ripple in Passband (dB Max.)	Input Level for 0.6mV Output (dB)	Note
PCFMA-027	450±1.5	5.0	25.0	1.0	78.5±3.0	
PCFMA-003	455±2.5	5.0	25.0	1.0	78.5±3.0	
PCFMA-050	459±1.5	5.0	25.0	1.0	78.5±3.0	
PCFMA-012	460±2.5	5.0	25.0	1.5	78.5±3.0	
PCFMA-008	468±2.5	5.0	25.0	1.0	78.5±3.0	
PCFMA-221	450±1.0	9.5	17.0	0.7	87.0±3.0	AM stereo application

#### TYPE CFMT

東光品番	中心周波数	6dB帯域幅	選択度	リップル	0.6mV出力時の入力レベル	備考
TOKO Part Number	Center Frequency (kHz)	Bandwidth at 6dB (kHz Min.)	Selectivity at Fo±9kHz (dB Min.)	Ripple in Passband (dB Max.)	Input Level for 0.6mV Output (dB)	Note
PCFMT-023	450±1.2	6.0	20.0	1.0	77.7±3.0	
PCFMT-049A	450±1.0	7.0	24.0	0.7	90.0±3.0	AM stereo application

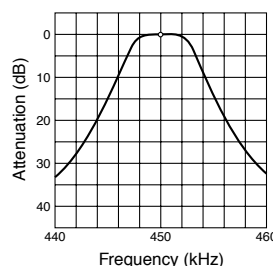
#### Test circuit 測定回路



Note: 50pF includes circuit capacitance  
但し50pFは測定系の容量を含む

#### Frequency characteristics 周波数特性

CFMA-027



PCFMT-023

