

暫定規格

モノリシックリニア集積回路

LA1050 ——— AMラジオ用

- 用途： ラジオ付きウォッチ、小型AMラジオ等
- 外形： TO-92
- 機能： 入力バッファ回路、RF増幅、AM検波、AGC
- 特長： ・低電圧動作である ($V_{cc\ min}=1.1V$)
 ・低電流動作である ($I_{cc0}=0.26mA\ typ$)
 ・入力インピーダンスが高い ($r_i=4M\Omega$)
 ・外付け部品が少ない

最大定格

最大電源電圧	$V_{cc\ max}$	1.8	V
最大電源電流	$I_{cc\ max}$	1.2	mA
動作周囲温度	T_{opg}	0 ~ +70	°C
保存周囲温度	T_{stg}	-40 ~ +125	°C

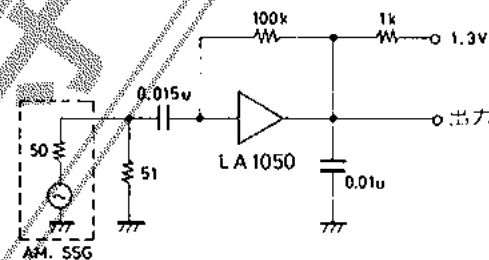
推奨動作条件

推奨電源電圧	V_{cc}	1.2~1.6	V
--------	----------	---------	---

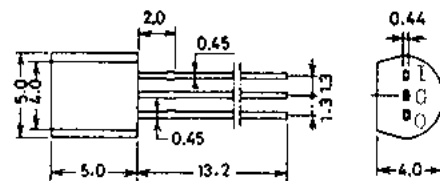
動作特性 / $T_a=25^\circ C, V_{cc}=1.3V, f_c=1MHz, f_m=400Hz, mod.=30\%$

消費電流	I_{cc0}	無信号	0.26	mA
検波出力	V_o	入力=80dB μ	17	mVrms
3mV感度	M.S.	出力3mV一定の入力	58	dB μ

使用回路



外形図 2003 (unit: mm)

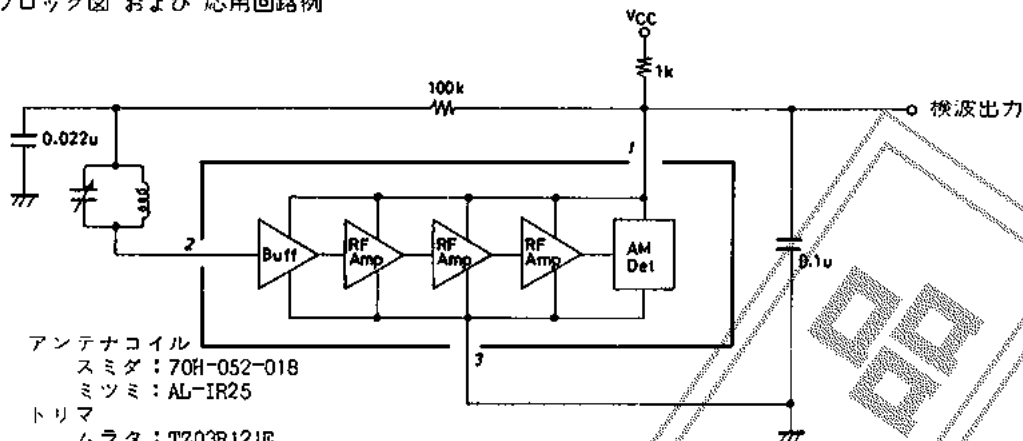


JEDEC: TO-92
 EIAJ: SC-43
 SANYO: NP

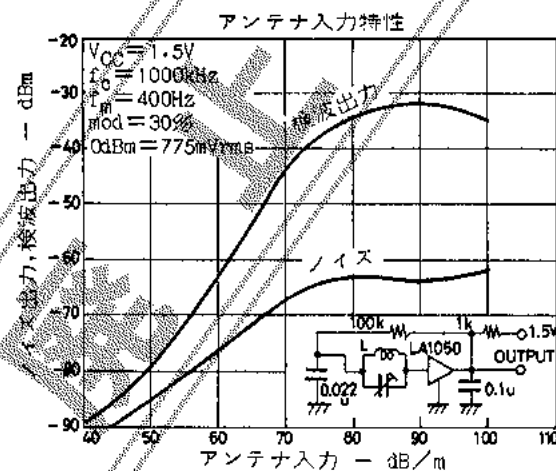
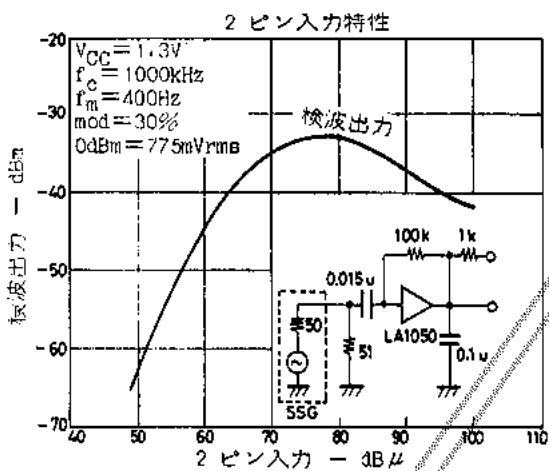
1. INPUT
 G. GND
 O. OUTPUT

・これらの仕様は、改良などのため変更することがあります。

等価回路ブロック図 および 応用回路例



アンテナコイル
 スミダ : 70H-052-018
 ミツミ : AL-IR25
 トリマ
 ムラタ : T203R121E



保時