

中古住宅

5LDK

北安曇郡池田町
大字池田

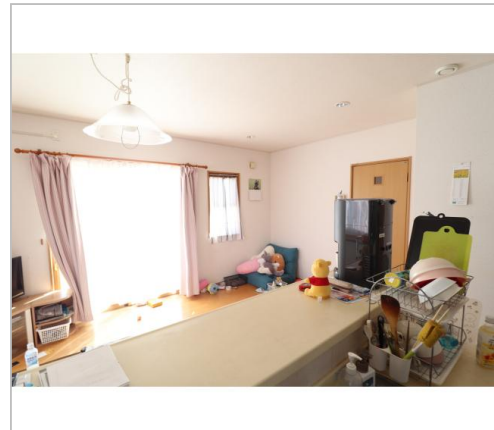
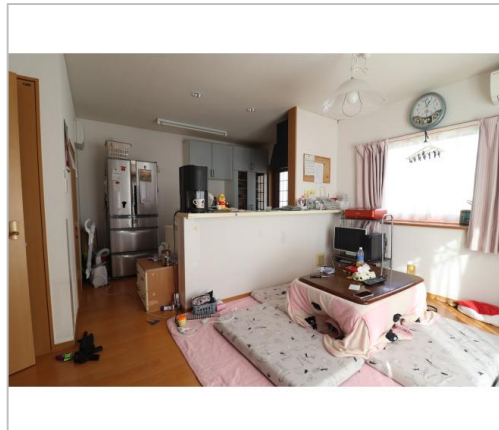
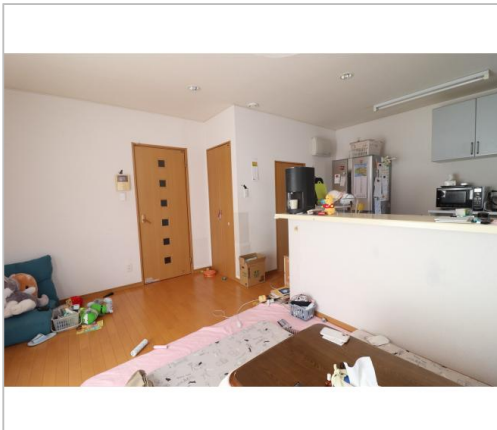
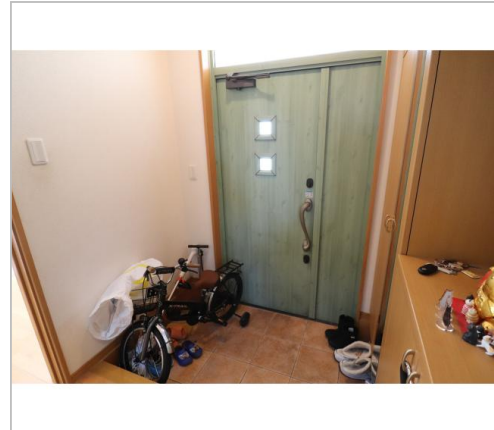
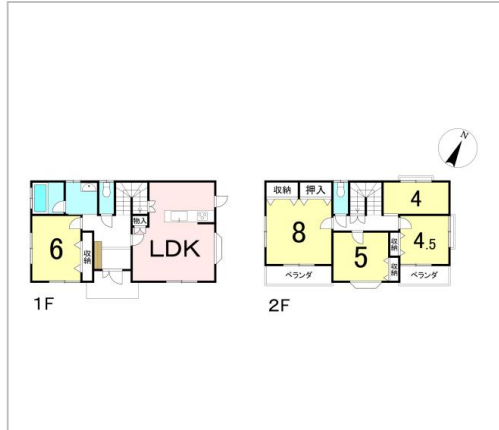
1,650万円

南庭で日当たり◎明るく開放的な5LDK住宅!おうちから北アルプスを望めます♪◆駐車2台可能◆

土地面積:264.72㎡(80.07坪)
建物面積:102.21㎡(30.91坪)

通学区
会染小学校
高瀬中学校

南庭で日当たり◎明るく開放的な5LDK住宅!おうちから北アルプスを望めます♪◆駐車2台可能◆



管理番号	
所在地	北安曇郡池田町大字池田
建物名	
取引態様	専任媒介
手数料	要
構造	木造
詳細間取	
総階数	2階
完成年月	
引渡/入居日	相談
湯権	
下水道	公共下水道
駐車場	有
交通	電車:大糸線信濃松川駅 3500m 徒歩44分 自動車8分
設備	温水洗浄便座,トイレ2箇所,追焚機能,システムキッチン,カウンターキッチン,給湯,洗髪洗面化粧台,照明器具付き,上水道,下水道,電気,エアコン,TVモニタ付きイ... ※全てを表示できておりません。詳細はコスマサイト内の物件ページ内にてご確認ください。
備考	◆不動産を買うならハウストゥ あづみ野へ◆ 売買仲介FC全国1位!全国展開中で安心のネットワーク! 住宅ローン、移住に関するご相談も受付中! 【周辺環境情報】 ◆ツルヤ 池田店 ※全てを表示できておりません。詳細は弊社サイト内の物件ページ内にてご確認ください。

HOUSEDO
ハウストゥ あづみ野

長野県知事免許(8)第3560号

ハウストゥ あづみ野

TEL 0263-87-7340

〒399-8205長野県安曇野市豊科4840-1

FAX 0263-87-7341

URL <https://azumino-housedo.com/>

Mail info@sakura-azumino.com

営業 09:30 - 17:00

休 水曜日

担当 須澤 洋輔

HOUSEDO COSMA